

Představení služeb „nového“ poskytovatele



**UPC ČeskoSlovensko
& CEE**

ÚVOD

o skupině LGI a postavení UPC v ní

Největší celosvětový poskytovatel TV a broadband služeb

Přední poskytovatel v Evropě

Významný hráč v Latinské Americe a Karibiku

Celkem na trzích v 30 zemích po celém světě

41,000 zaměstnanců

50.1 milionů HP

24.8 milionů zákazníků

50.4 milionů RGU

10.0 milionů mobilních zákazníků, 7 milionů WiFi AP

800 000 km optických sítí



ÚVOD

o skupině LGI v Evropě

Výnosy 2017: \$ 14,1
mld

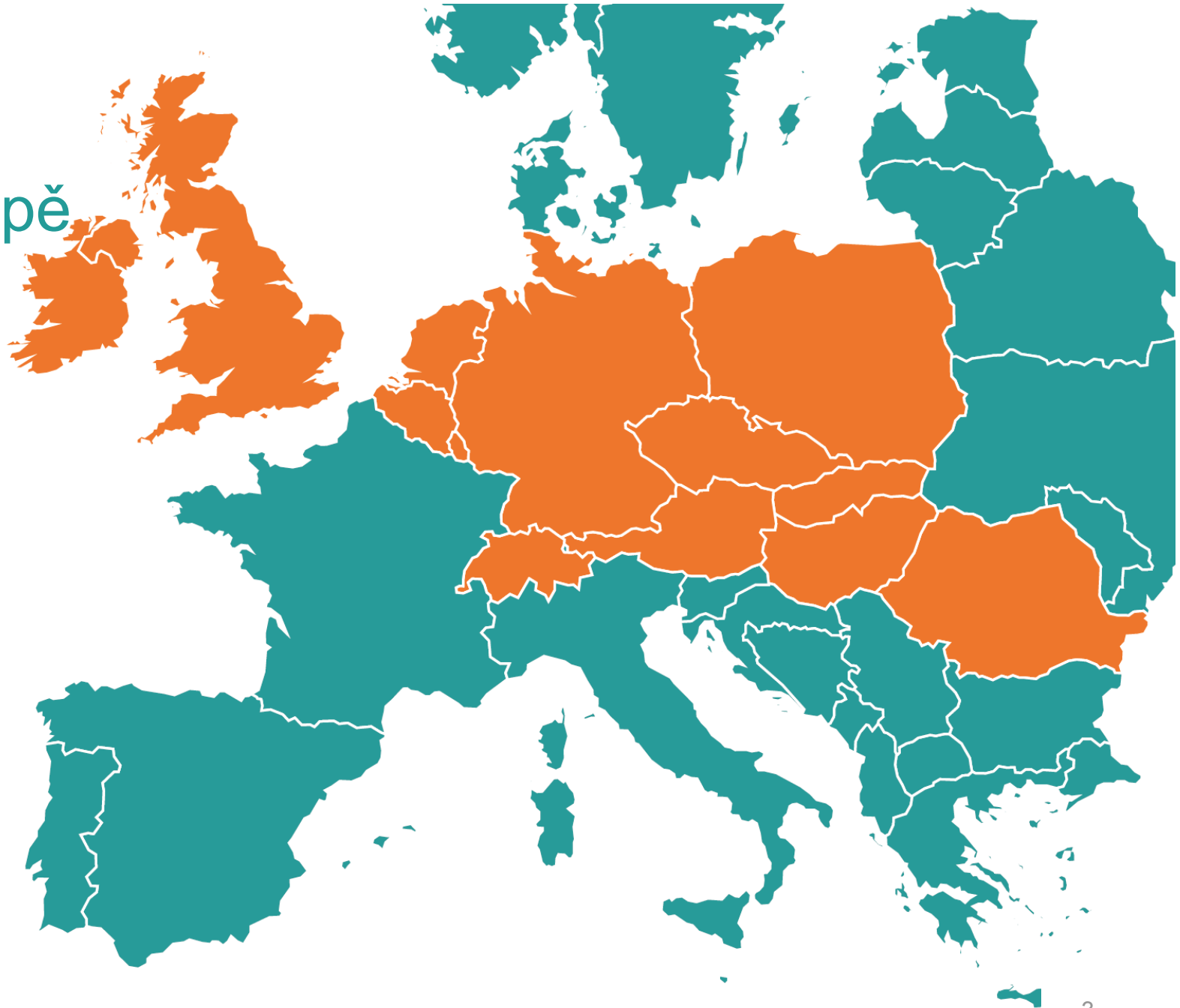
44,2 milionů HP

22 milionů zákazníků

45,1 milionů RGU

6,4 milionu mobilních
uživatelů

11 + 1 zemí v pokrytí



**ČÍM SE SNAŽÍME
ZAUJMOUT?**

INTERNET po celém světě...



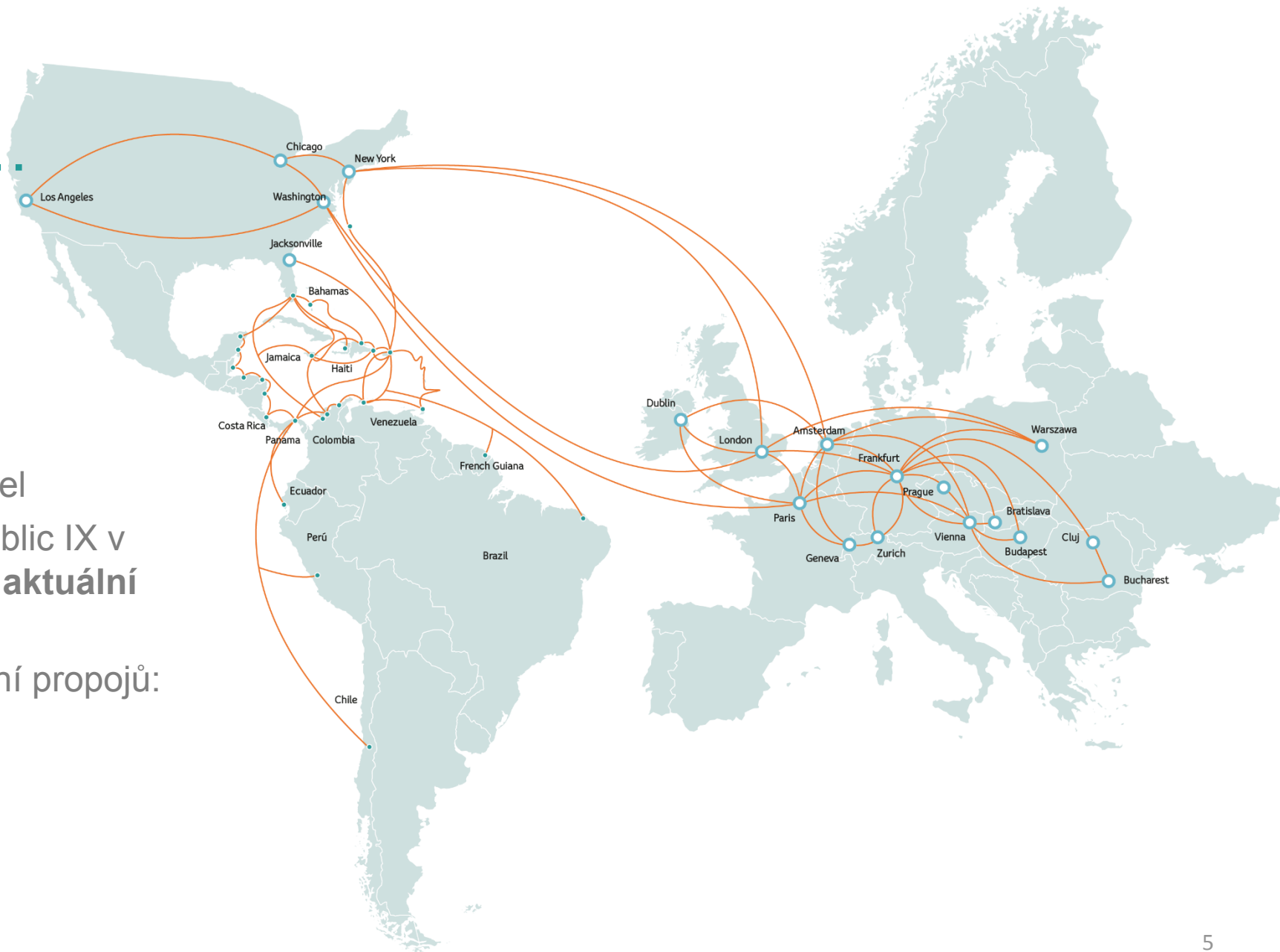
Tier 1 IP Transit poskytovatel

Peering ve významných Public IX v
Evropě a zámorí – **50,1 Tb aktuální
peer peak provoz**

Rozložení fyzických rozhraní propojů:

24% 10G porty

76% 100 G porty



INTERNET

rádi doplníme o...

Anti DDoS



- plně automatický provoz 24/7/365 support
- customizované nastavení ve spolupráci s účastníkem (typ provozu, akce,...)
- vysoká a stále se navyšující kapacita filtrování (v tuto chvíli max 240 Gb)
- jeden kontakt na všechny služby – NOC UPC
- bez rizika problému s HW
- bez CAPEXových nákladů
- čištění provozu probíhá nad IP konektivitou dodávanou UPC SK

Parametr	Hodnota
Reakční doba v případě útoku	méně než 60 sekund
Garantovaná roční dostupnost služeb (platforma Arbor)	99,99 %
Dopad na latenci, jitter a ztrátu paketů v internetové službě během čištění provozu	Při útoku je provoz přesměrován skrz čistící centrum - dopad na reakční dobu v případě zmírňování dopadů útoku: < 100ms (na základě dosavadních zkušeností 3 – 6 ms)
Maximální doba čištění provozu po skončení útoku DDoS	5 minut
Maximální provozní kapacita scrubing centra	3 x 80Gbps = 240Gbps

L2 SLUŽBY NA SLOVENSKU

...o naší síti



Kombinace 10G páteřních spojů a optiky

Metropolitní sítě v městech, kde jsou rezidentní aktivity UPC + sítě našich partnerů

Mimo DF footprint pokrytí radiovými spoji

Páteřní kapacity 10G

Páteřní technologie:

Cisco, Ciena



L2 SLUŽBY NA SLOVENSKU

...co můžeme nabídnout

L2 – naprostá většina propojení je postavena na L2 vrstvě, kde zákazníkovi je předávána na Ethernet portu příslušného swithe

MEF - Carrier Ethernet s certifikací od Metro Ethernet Forum . Síť mezinárodní síť UPC splňuje kritéria širokopásmového řízení a výkonnosti nezbytná pro dosažení požadované kvality a úrovně ethernetové služby (QoS a SLA)

Pronájem CPE – naše služby jsou zakončeny na CPE (switch, router), kde předávacím rozhraním je port tohoto CPE. CPE je součástí dohledu služeb.

Přístupové technologie – UPC využívá zejména vlastní infrastrukturu

- WS - optická vlákna, MW spoje v licencovaném nebo nelicencovaném pásmu.
- SOHO – koaxiální síť



OSTATNÍ MOŽNÉ V RÁMCI SKUPINY

...a možnosti na naší síti v Evropě



	Čechy	Slovensko	Polsko	Maďarsko	Německo	Nizozemí	Belgie	Rakousko	Švýcarsko	Velká Británie	Irsko
Způsob připojení / služba	 UPC Česká republika	 UPC Broadband Slovakia	 UPC Polska	 UPC Hungary	 Unitymedia	 Ziggo	 Telenet	 UPC Austria	 UPC Kabelcom	 Virgin Media	 Virgin Media Ireland
optika (DF)	ANO	ANO	ANO	ANO	ANO	ANO	ANO	ANO	ANO	ANO	ANO
Radio	ANO	ANO	ANO	ANO							
Metalika				ANO		ANO			ANO		
L2 Ethernet MEF 2.0	ANO	ANO	ANO	ANO	ANO	ANO	ANO	ANO	ANO	ANO	ANO
Internetová konetivita	ANO	ANO	ANO	ANO	ANO	ANO	ANO	ANO	ANO	ANO	ANO
pronájem CPE	ANO	ANO	ANO	ANO	ANO	ANO	ANO	ANO	ANO	ANO	ANO

**JAK SLUŽBU
ZŘIZUJEME?**

IMPLEMENTACE

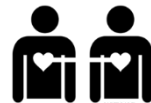
...procesní zajištění zřizování služeb

Project & Implementation Specialist B2B
- interní služby / komunikace pro poskytování
služeb zákazníkům B2B

- o podpora WS a
zákazníků
- o studie proveditelnosti
- o zajištění fyzického
průzkumu
- o nákladová kalkulace
- o zajištění testování a
měření služby
- o systémová a
technická
dokumentace
- o aktivace služeb vs
NOC
- o předání služby



IP Team



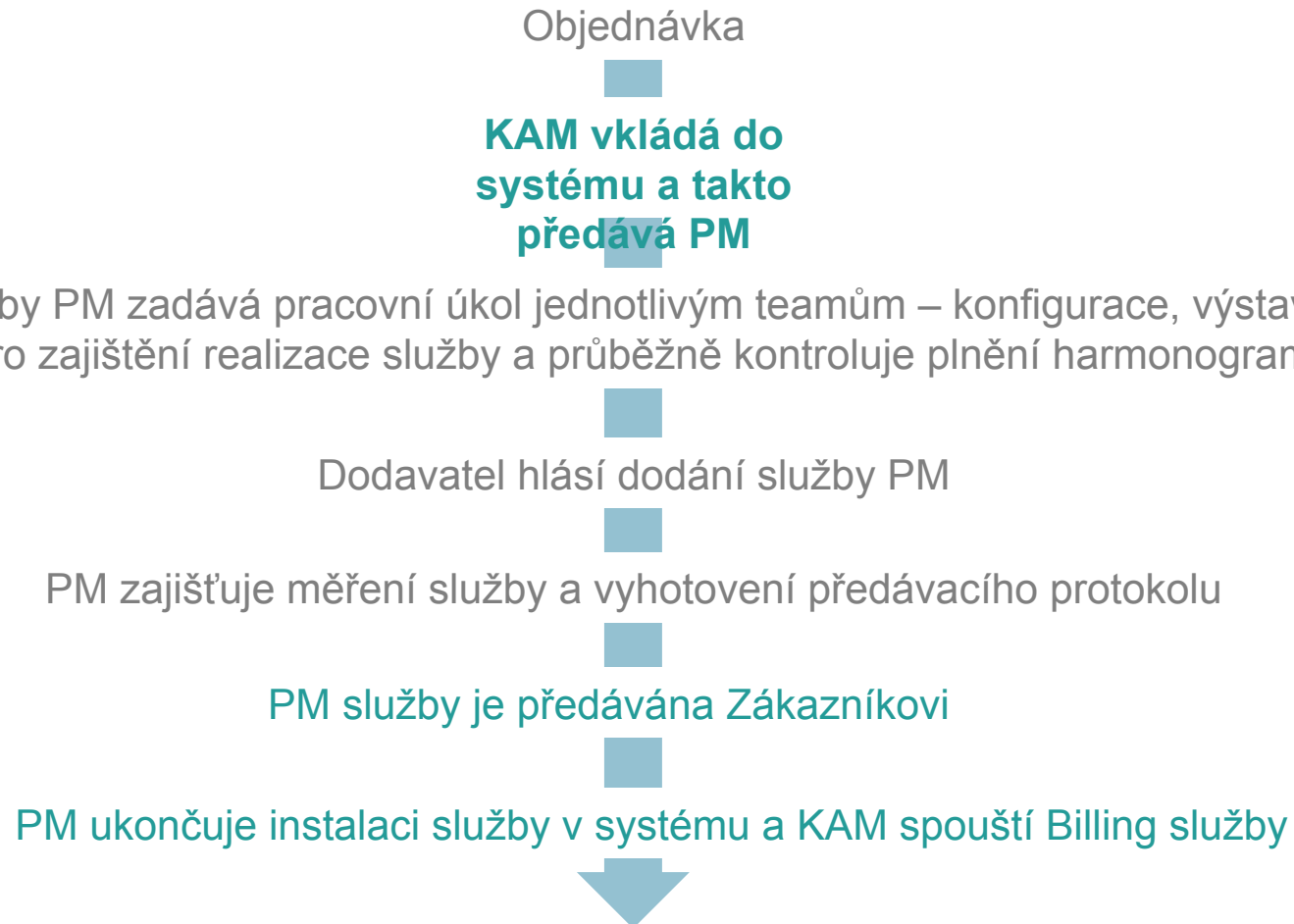
xWDM Team



Fiber Optics
Team

IMPLEMENTACE

...aneb jak vlastně zřizujeme



DOZOR

...UPC NOC a jeho stanice

24 x 7 x 365

Unikátní a jednotný dohledový modul

Součást inventury systému, dokonalá evidence sítě po vrstvách (optika, logická vlákna, WDM, L2, MPLS, L3)

Evidence služeb

- založení, předání, historie
- evidence komponent (CPE, VLAN, LM, patche...)

→ → →
Eskalace 24 x 7 x 365

NOC **Manager NOC** **KAM**
WS Manager

Zákaznický přístup do systému

Proaktivita



OTÁZKY?



DĚKUJEME PĚKNĚ ZA VAŠI MILOU POZORNOST!

TOMÁŠ STOJAN, WS Senior Manager
tomas.stojan@upc.cz, +420 778 525 689

JAROSLAV ŠKRDLA, Key Account Manager
jaroslav.skrdla@upc.cz, +420 724 372 029