



**TAUC:**

**management je i příležitost**



**Karel SIMON**  
Sales Channel Manager ISP

# NABÍDNĚTE SVÝM ZÁKAZNÍKŮM VÍCE!



Nabídka pro A-ISP

TAUC

Aginet ACS

Aginet Config

Reklama mesh  
systémů

Nabízené modely hardwarově odpovídají požadavkům ISP zákazníků od základních až po pokročilá a výkonná řešení. Většina z nich přináší nové nástroje, které umožňují efektivní vzdálenou správu (defaultní nastavení, TR-069) Na vybrané modely jsme schopni nabídnout i dodatečnou cenovou

[www.tplinkpartner.cz/partner/a-isp-program](http://www.tplinkpartner.cz/partner/a-isp-program)

# NABÍDNĚTE SVÝM ZÁKAZNÍKŮM VÍCE!



**Nabídka pro A-ISP**

TAUC

Aginet ACS

Aginet Config

Reklama mesh systémů

Nabízené modely hardwarově odpovídají požadavkům ISP zákazníků od základních až po pokročilá a výkonná řešení. Většina z nich přináší nové nástroje, které umožňují efektivní vzdálenou správu (defaultní nastavení, TR-069) Na vybrané modely jsme schopni nabídnout i dodatečnou cenovou podporu. Detailní přehled produktů, jejich vlastností a podpory najdete níže. (Některé modely jsou určeny výhradně pro odbornou instalaci v rámci dodávané služby a neobsahují českou lokalizaci).

## DOPORUČENÉ PRODUKTY PRO ISP

### FILTR

- Cenová podpora
- Mesh systémy
- Routery
- Switche



**HB210 Pro (1-pack)**



**HB210 (1-pack)**



**EB210 Pro (Aginet)**



# AGINET – přehled řešení



## Management systémy

### TAUC

Komplexní správa Wi-Fi CPE prostřednictvím cloud správy s TR-369.

### Aginet ACS

TR-069 - základní vzdálená správa



## Nástroj na konfiguraci

### Aginet Config

Předvolený konfigurační nástroj pro ISP.



## Aplikace

### Aginet App

Lokalizovaná aplikace (CZ+SK) pro koncové uživatele a jejich CPE pro mobily a tablety.



## Produkty pro správu Aginet



Wi-Fi Routers



Mesh Wi-Fi Systems



xDSL Modem Routers



xPON Routers



4G/5G Routers

# PROČ TAUC?

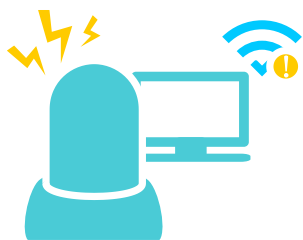
## ISP bolesti se zákazníky

ISP čelí dvěma hlavním problémům u zákazníků:

1. Uživatelské zkušenosti s WiFi, které jsou přenášeny na ISP = servisní zásahy, nespokojenost zákazníků s ISP = hrozba
2. Vysokým investičním i provozním nákladům. Pokud není zajištěna technická podpora pro Wi-Fi služby, je ohrožen i ISP

### Uživatelé mění ISP kvůli problémům s WiFi

Pomalá/nestabilní WiFi



- Pomalý/nestabilní WiFi
- Wi-Fi výpadky

49%

### ISPs platí vyšší provozní (OPEX) náklady bez diagnostických nástrojů.

Hledáte techniky pro podporu sítě, řešíte servisní zásahy



- Diagnostické nástroje

27%

### Uživatelé očekávají, že ISP vyřeší všechny Wi-Fi problémy

Chybí management WiFi s pokročilou diagnostikou



- Wi-Fi problémy s pokrytím
- Wi-Fi problémy s klientskými zařízeními

75%

### ISPs platí vyšší provozní (OPEX) náklady bez potřebných informací

Potřebujete zákaznický servis na řešení problémů.



- Čas na podpoře jsou peníze

60%

# TAUC = Management CPE, WiFi, OLT, IoT pro ISP



Komplexní řešení správy Wi-Fi nové generace nabízí TP-Link Aginet Unified Cloud (TAUC) cloudový server TR-369 USP, koncová zařízení (CPE) standardu TR-369 na operátorské úrovni, přizpůsobenou mobilní aplikaci a API služby šité na míru pro naše ISP zákazníky. Využívá Linux Containers LXC. Nabízí správu AI, kompatibilitu se zařízeními třetích stran a volitelné služby s přidanou hodnotou, které zajišťují optimalizaci sítě na míru a proaktivní správu.

ISP mohou díky tomuto vysoce výkonnému a flexibilnímu řešení snadno snížit provozní náklady a dosáhnout maximálního zisku.



# Spravovaná Wi-Fi služba



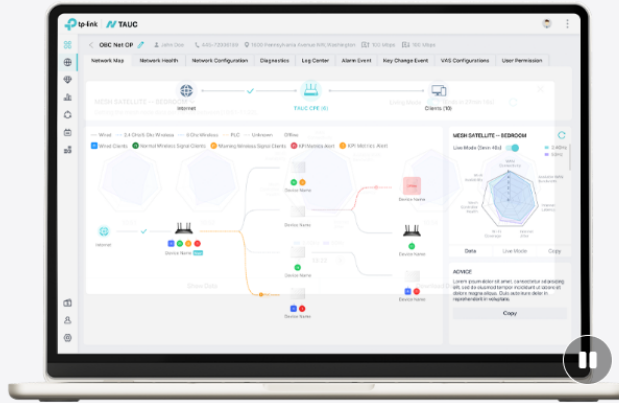
- ✔ Kontejnerizované aplikace
- ✔ Události alarmu řízené umělou inteligencí a automatická optimalizace
- ✔ Kontejnerizovaná služba Matter IoT
- ✔ Kontejnerizovaná služba kybernetické bezpečnosti
- ✔ Globální a lokální monitorování kontejnerizovaných služeb

- Služba TR-369/069
- USP SMM
- Kontejnerové aplikace ECO Partners
- Umělá inteligence
- Služby s přidanou hodnotou

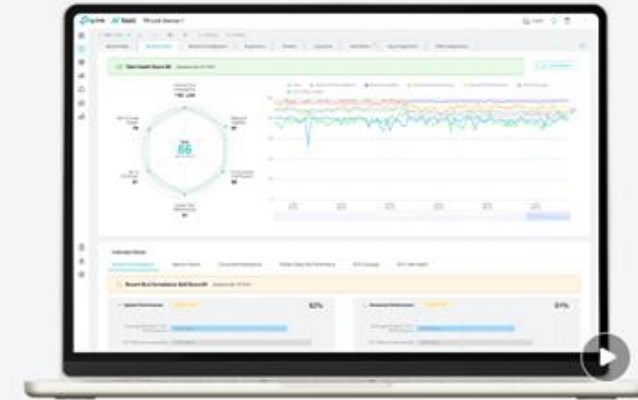
# Vizualizovaná topologie a správa Wi-Fi sítí Mesh zvyšují efektivitu řešení problémů a spokojenost zákazníků.

Vizualizace sítí a robustní funkce nabízejí poskytovatelům služeb intuitivní sledování stavu sítí a klíčových metrik. Inteligentní řešení problémů a komplexní kontroly stavu pomáhají zlepšit FCR (First Call Resolution), zvýšit efektivitu správy a zvýšit spokojenost zákazníků.

**Topologie sítě v reálném čase a radarový graf klíčových ukazatelů výkonnosti (KPI)** chlou a přesnou diagnostiku a řešení problémů. Komplexní topologie sítě a radarové grafy zobrazují stav sítě a pomáhají operátorům rychle identifikovat a řešit problémy pomocí praktických informací.



**Komplexní kontrola stavu sítě nabízí okamžitý přehled**  
Zjistíte potenciální problémy se sítí a Wi-Fi každých 15 minut a získáte užitečné vizuální informace pro vzdálené řešení.

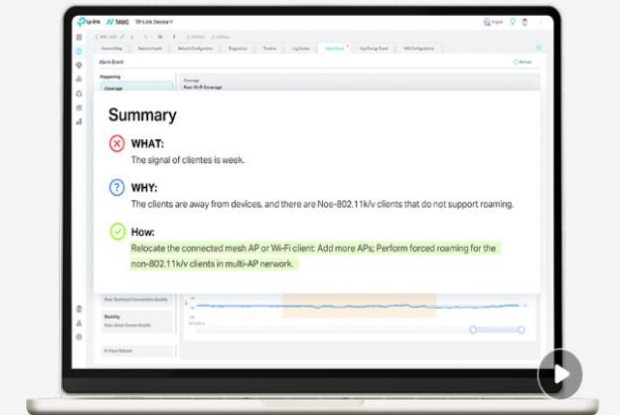


## Řešení problémů v živém režimu

Režim v reálném čase umožňuje rychlou a přesnou diagnostiku a řešení problémů se sítí a Wi-Fi.



**Analýza alarmových událostí řízená umělou inteligencí**  
Analýza alarmových událostí s využitím umělé inteligence pomáhá identifikovat problémy se sítí a Wi-Fi a zkracuje dobu odezvy pomocí praktických řešení.



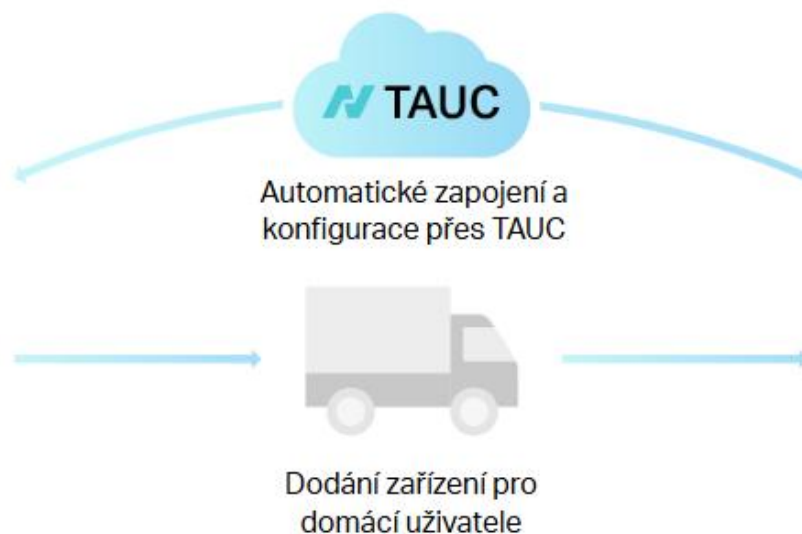
# Zjednodušené nasazení a zřizování bez nutnosti interakce

Rozšiřitelná architektura API bran TAUC umožňuje automatizovanou konfiguraci a zřizování, včetně bezpečného ověřování pro aktivaci sítě, konfiguraci služeb, konfiguraci typu internetového připojení a další. Tento přístup snižuje provozní náklady a zároveň poskytuje domácím uživatelům klid.



Poskytovatel služeb v kanceláři

**NENÍ NUTNÉ** vyslat terénního technika na místo zákazníka



Domácí uživatel

**Plug & Play** s okamžitým spuštěním

# Inovativní architektura založená na kontejnerech usnadňuje poskytování nových služeb

Na základě standardu USP Software Module Management integruje TAUC kontejnerizované služby a LCM kontroler od ECO-Partners, které pracují s přístupem Linux Containers (LXC). Tato integrace umožňuje poskytovatelům internetových služeb (ISP) rychle poskytovat a spravovat nové služby založené na stávajícím hardwaru prostřednictvím bezpečných přístupů, čímž otevírají nové příležitosti a generují další zdroje příjmů.



## Zabezpečené aplikace

Spouštějte izolované aplikace ve vyhrazeném, chráněném prostředí.

## Sjednocená správa

Spravujte a monitorujte celý životní cyklus kontejnerizovaných aplikací pomocí jednotné sady nástrojů.

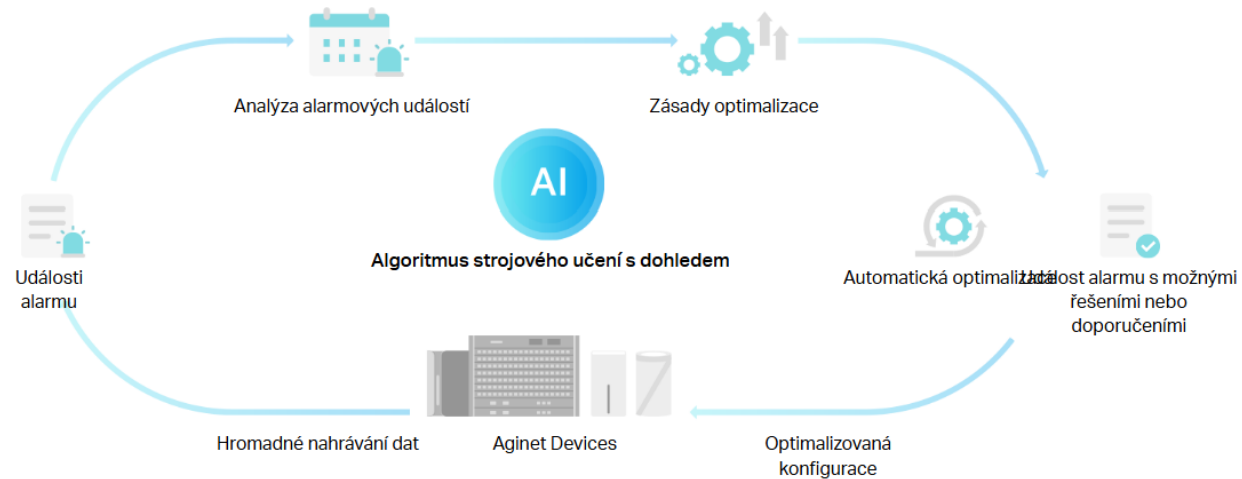
## Otevřený ekosystém

Bezproblémově spolupracujte s partnery prostřednictvím otevřených kontejnerových aplikací.

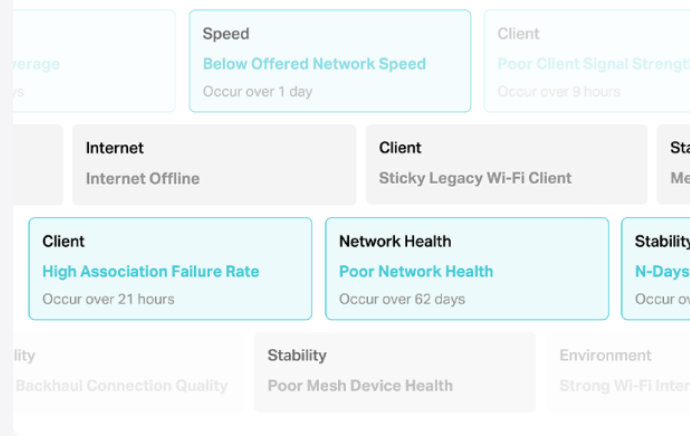
# Alarm a optimalizace s umělou inteligencí pro dokonalé připojení

Proaktivně detekuje, identifikuje a řeší problémy s internetem a sítí, stejně jako problémy s pokrytím Wi-Fi a připojením v sítích domácích uživatelů, a to vše dříve, než si toho vůbec všimnou, a to díky automatickým a rozšiřitelným optimalizačním zásadám.

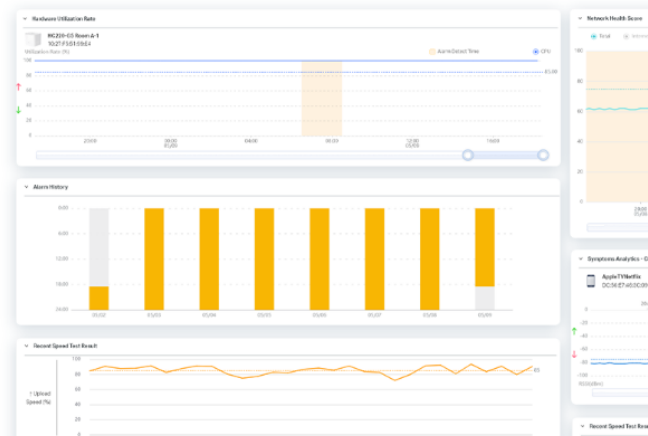
## Neustálé učení a optimalizace



## 16+ Detekce problémů se sítí a Wi-Fi



## Vizualizovaná analýza dat



# Vícevrstvé řešení pro správu bytových jednotek (MDU) s Wi-Fi

Platforma Wi-Fi MDU od společnosti TAUC, navržená pro efektivitu a spolehlivost, zjednodušuje nasazení a správu sítě a zároveň maximalizuje výkon. Správci MDU a poskytovatelé služeb mohou monitorovat a optimalizovat síť v reálném čase – kdykoli a kdekoli. To snižuje provozní náklady a zajišťuje vynikající internetový zážitek pro obyvatele.

Díky pokročilému řešení optimalizace Wi-Fi na úrovni lokality je výkon Wi-Fi maximalizován minimalizací rušení z blízkých přístupových bodů s vysokou hustotou, čímž se zlepšuje zážitek z Wi-Fi pro všechny uživatele.



## Efektivní nasazení a instalace

Zjednodušená instalace a zaškolení na místě prostřednictvím aplikace



## Správa vícemístných MDU pomocí GeoMapu

Živé statistiky sítě a nájemníků pro snadnou správu sítě



## Snadná správa nájemníků a sítě

Panely pro monitorování sítě nájemníků, statistiky a nástroje pro správu jednotek pro zefektivnění správy sítě



## Optimalizace Wi-Fi na úrovni webu pro lepší zážitky

Zlepšete výkon Wi-Fi a konektivitu pro všechny uživatele na základě okolního prostředí



## Rychlé řešení problémů

Rychlé a efektivní nástroje pro řešení problémů pro poskytovatele internetových služeb a poskytovatele spravovaných služeb (MSP) zvyšují kvalitu služeb pro všechny.



## Vzdálená podpora od poskytovatele služeb

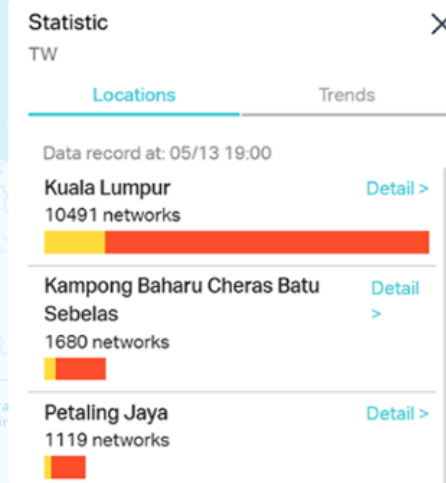
Dobře navržený systém zpětné vazby umožňuje správcům lokalit efektivně hlásit a řešit probíhající problémy se sítí.

# Rozmanitá a všestranná škála nástrojů pro správu

TAUC, navržený pro zvýšení efektivity a jednoduchosti a zároveň pro zefektivnění pracovních postupů, nabízí řadu nástrojů, které odpovídají specifickým potřebám a cílům. Vytváří tak přizpůsobenou sadu, která nejen splňuje aktuální požadavky, ale také připravuje uživatele na budoucí úspěch.

## GeoMap pro vizualizaci v reálném čase, řešení problémů

Řešení problémů se sítí a vyhledání geografických informací o poloze konkrétní abnormální sítě na mapě.



## Správa aktiv a automatizované vytváření sítí

Snadno přidávejte a spravujte svá zařízení během několika minut.

| Device Model | SN            | Label MAC Address | Manufacturer   |
|--------------|---------------|-------------------|----------------|
| Deco M4R     | 2194322A00021 | 68-FF-7B-AD-09-CC | TP-Link(Deco)  |
| Deco M4R     | 2194322C00021 | 68-FF-7B-FA-31-78 | TP-Link(Deco)  |
| HQ220        | 2233603001188 | 78-8C-85-88-71-A5 | TP-Link(Agnet) |
| HQ220        | 2233603001279 | 78-8C-85-88-72-86 | TP-Link(Agnet) |
| EX330v DVT   | 2233673000072 | 78-8C-85-F0-1F-E5 | TP-Link(Agnet) |
| E8810v DVT   | 2235283000058 | 40-ED-00-8C-A9-0A | TP-Link(Agnet) |
| EX821v       | 2236076000013 | 20-36-26-90-07-CA | TP-Link(Agnet) |
| EX821v       | 2236076000016 | 20-36-26-90-07-D8 | TP-Link(Agnet) |
| EX821v       | 2236076000026 | 20-36-26-90-07-F1 | TP-Link(Agnet) |
| EX821v       | 2236076000440 | 20-36-26-90-0C-CB | TP-Link(Agnet) |

## Agilní správa a kontrola úloh

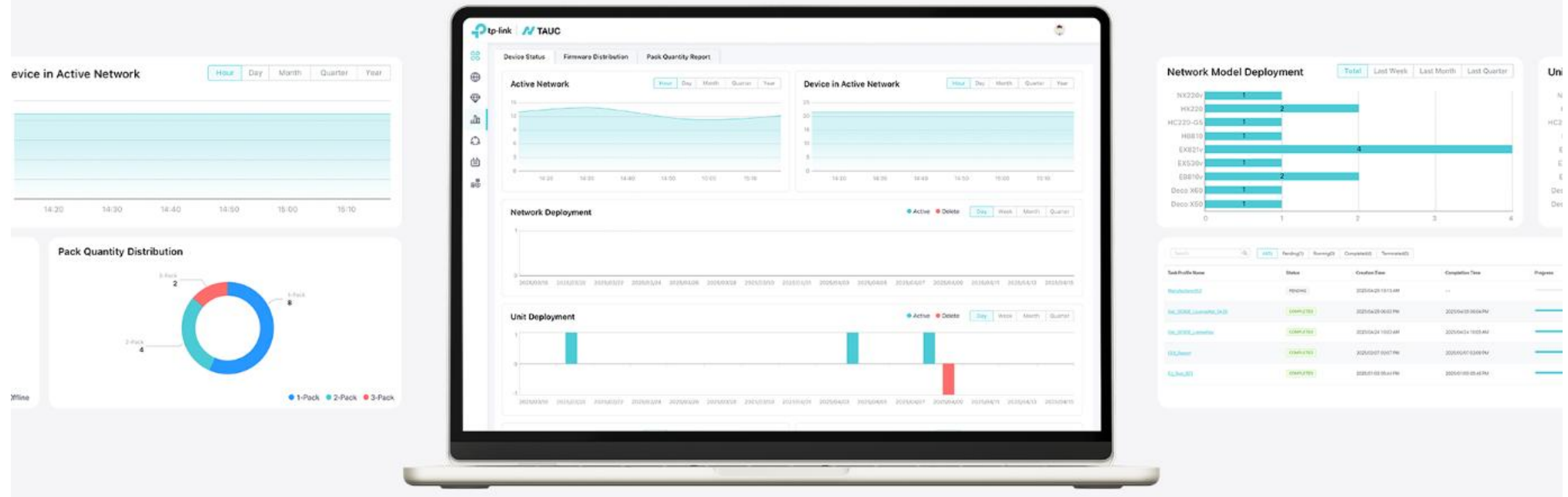
Vytvářejte a spouštějte úlohy na vyžádání, jako jsou aktualizace firmwaru a parametrů, v plánovaných časech s konkrétními podmínkami nebo bez nich.



Adaptivní aktualizace pro offline sítě

# Vizualizované síťové reporty nabízejí praktické souhrny a přehledy

Automaticky generované síťové zprávy poskytují klíčové informace pro proaktivní řešení problémů a informují o strategickém plánování služeb.



# Agilní integrace API automatizuje obchodní operace

TAUC využívá OpenAPI a webhooks pro zvýšení flexibility, zvýšení provozní efektivity a umožnění poskytovatelům služeb rychle reagovat na požadavky trhu, neustále inovovat a v konečném důsledku rychleji poskytovat hodnotu svým zákazníkům.



## Agilní integrace API

Zefektivněte obchodní operace a automatizujte procesy s efektivními reakcemi na změny v síti v reálném čase



## Pohodlná interakce s webhooky

Automatizujte efektivní provoz a řízení firmy

# TAUC



- ✓ možnost testování 10 licencí na 2 měsíce
- ✓ produkty s podporou TAUC
- ✓ [sales.cz@tp-link.com](mailto:sales.cz@tp-link.com)

| TAUC 1.5                               |               | Roční cena v Kč bez DPH | Roční cena v EUR bez DPH |
|--|---------------|-------------------------|--------------------------|
| Základní Mesh cloud management service | 1 MESH systém | 74 Kč                   | 2,90 EUR                 |
| Managed WiFi cloud management service  | 1 MESH systém | 149 Kč                  | 5,90 EUR                 |
| WiFi data uložení na 7 dní             |               |                         |                          |
| Managed WiFi cloud management service  | 1 MESH systém | 249 Kč                  | 9,90 EUR                 |
| WiFi data uložení na 14 dní            |               |                         |                          |
| Managed WiFi cloud management service  | 1 MESH systém | 479 Kč                  | 18,90 EUR                |
| WiFi data uložení na 30 dní            |               |                         |                          |

**Možnost objednávek po 50/100 ks licencí.**

| PN                | API Gateway  |     | Měsíční cena v Kč bez DPH | Měsíční cena v EUR bez DPH |
|-------------------|--|-----|---------------------------|----------------------------|
| API TPS-1 sdílená | API Gateway TAUC API s omezením rychlosti jedné transakce/sekundu v alokovaném společném fondu zdrojů. | ISP | Free                      | Free                       |
| API TPS-1         | <b>API Gateway --- TPS-1</b>   | ISP | <b>1 300 Kč</b>           | <b>53 EUR</b>              |
|                   | podpora 1 OSS/BSS on-line přístupů   |     |                           |                            |
| API TPS-5         | <b>API Gateway --- TPS-5</b>   | ISP | <b>8.599 Kč</b>           | <b>530 EUR</b>             |
|                   | podpora 5 OSS/BSS on-line přístupů   |     |                           |                            |
| API TPS-10        | <b>API Gateway --- TPS-10</b>  | ISP | <b>15 990 Kč</b>          | <b>679 EUR</b>             |
|                   | podpora 10 OSS/BSS on-line přístupů  |     |                           |                            |
| API TPS-15        | <b>API Gateway --- TPS-15</b>  | ISP | <b>19 800 Kč</b>          | <b>840 EUR</b>             |
|                   | podpora 15 OSS/BSS on-line přístupů  |     |                           |                            |

# TAUC: je nejen management, je i příležitost

## Posílení postavení poskytovatelů služeb s cílem zlepšit uživatelskou zkušenost a vytvořit větší hodnotu

TAUC je řešení výhodné jak pro poskytovatele služeb, tak pro domácí uživatele, které umožňuje všem užít si vzrušení a zážitky, které nabízí.



### Výhody, které mohou poskytovatelé služeb očekávat

- ✓ **Konkurenční výhody**  
Vyvíjejte se a transformujte se s průmyslovými standardy, investujte do širokopásmových služeb nové generace
- ✓ **Snížené provozní náklady (OPEX)**  
Bezkontaktní nasazení a automatizované procesy
- ✓ **Zvýšená spokojenost zákazníků**  
Pokročilá diagnostika a optimalizace Wi-Fi

### Výhody, které mohou domácí uživatelé očekávat

- ✓ **Snadné použití**  
Zážitek z plug-and-play
- ✓ **Zlepšená kvalita zážitků**  
Rychlejší řešení problémů s vyšší mírou vyřešení již při prvním kontaktu
- ✓ **Personalizované služby**  
Diferencovaná optimalizace a volitelné kontejnerizované služby

# Co plánujeme v TAUC?

## TAUC- ACS

- ✓ **TP-Link modely s TR-069**
- ✓ **produkty 3. stran s TR-069**

# Co bude nového: TAUC App Store Platform



## Management CPE přes VAS licence

Hostovaný obchod s aplikacemi, který automatizuje licencování a správu doručování pro ISP.



## Rychlé spuštění s nulovými integračními poplatky

Výrazně snížíte CAPEX/OPEX náklady ve srovnání se „samo-integrovanými“ modely



## Získejte nové příjmy a zvyšte ARPU

Získejte přístup k více zdrojům příjmů z předplatného z CPE a služby a zvyšte hodnotu pro zákazníky.

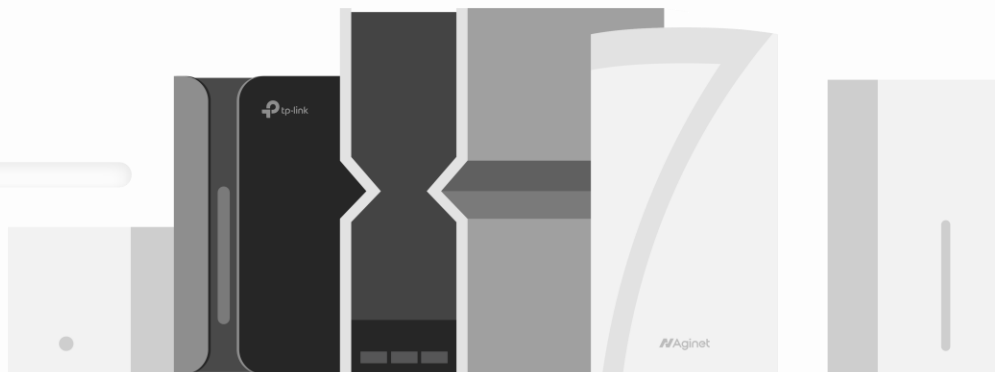


## Pokročilá kybernetická bezpečnost

Nasadte osvědčené partnerské řešení jako je F-Secure k ochraně CPE pro uživatele.



## TAUC | App Store



## AI-Managed Wi-Fi

Využijte prplMesh a analytiku s využitím AI k zajištění optimálního výkonu a stability sítě.



## Sjednocené Matter IoT

Router jako centrální HUB pro IoT integraci zařízení s Matter.



## QoS dle aplikace

Automaticky upřednostňujte provoz pro kritické aplikace, jako jsou hry, streamování a videokonference..

## ZNÁTE NOČNÍ MŮRU KAŽDÉHO POSKYTOVATELE INTERNETU?



RESET



TOVÁRNÍ NASTAVENÍ



ZBYTEČNÝ VÝJEZD

- Chcete ušetřit čas a peníze za zbytečné výjezdy?
- Nechcete nastavovat konfiguraci na každé zařízení jednotlivě?

## Máme pro vás řešení:



**Aginet Config**



Uživatelské defaultní nastavení zařízení

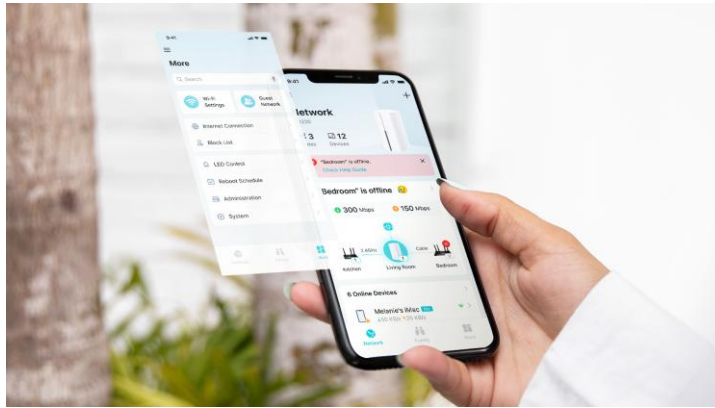


Hromadné nastavení zařízení

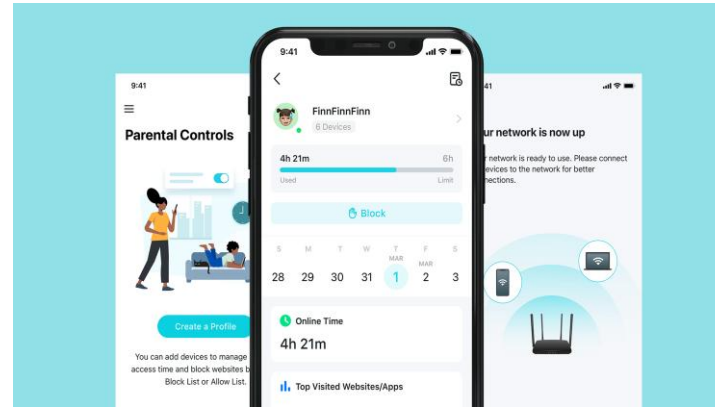


Snadná konfigurace

# AGINET app



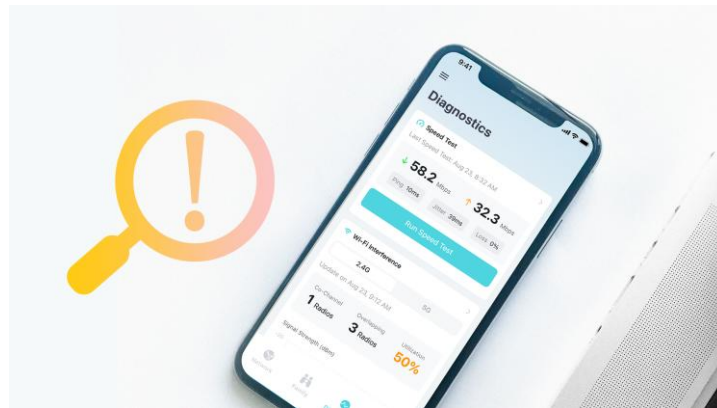
Jednoduchost použití



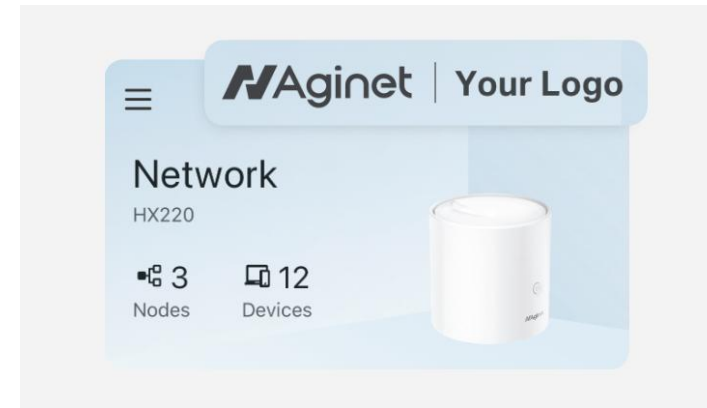
Bohaté rodinné funkce



Vizualizace sítě



Diagnostika sítě



Branding pro ISP



# AGINET MESH



EOL plan

1-pack/2-pack



|                   | Wi-Fi 5     | Wi-Fi 6     |             |             |             | Wi-Fi 7     | Wi-Fi 7     |
|-------------------|-------------|-------------|-------------|-------------|-------------|-------------|-------------|
| Model             | HC220-G5    | HX141       | HX220       | HX510       | HX520       | HB210       | HB210 Pro   |
| Wi-Fi třída       | AC1200      | AX1500      | AX1800      | AX3000      | AX3000      | BE3600      | BE3600      |
| Wi-Fi (5 GHz)     | 867 Mbps    | 1201 Mbps   | 1201 Mbps   | 2402 Mbps   | 2402 Mbps   | 2880 Mbps   | 2880 Mbps   |
| Wi-Fi (2,4 GHz)   | 300 Mbps    | 300 Mbps    | 574 Mbps    | 574 Mbps    | 574 Mbps    | 688 Mbps    | 688 Mbps    |
| Ethernet WAN/LAN  | 1x GE       | 1x GE       | 1x GE       | 1x GE       | 1x GE       | 1x GE       | 1x 2,5 GE   |
| Ethernet LAN      | 2x GE       | 2x GE       | 2x GE       | 2x GE       | 2x GE       | 1x GE       | 1x 2,5 GE   |
| OFDMA             | -           | -           | ✓           | ✓           | ✓           | ✓           | ✓           |
| Mesh              | EasyMesh R2 | EasyMesh R1 | EasyMesh R2 | EasyMesh R2 | EasyMesh R2 | EasyMesh R2 | EasyMesh R2 |
| Remote Management | ✓           | ✓           | ✓           | ✓           | ✓           | ✓           | ✓           |
| Mobile App        | ✓           | ✓           | ✓           | ✓           | ✓           | ✓           | ✓           |
| TAUC              | ✓           | -           | ✓           | ✓           | ✓           | ✓           | ✓           |
| Homeshield        | -           | -           | ✓           | ✓           |             |             |             |
| Aginet Config     | ✓           | ✓           | ✓           | ✓           | ✓           | ✓           | ✓           |
| Aginet ACS        | ✓           | ✓           | ✓           | ✓           | ✓           | ✓           | ✓           |

tp-link | Aginet

DEMO SLEVA

30%

Maximálně 2 produkty na firmu.

## Přejděte na Wi-Fi 6!

Otestujte nové routery  
a Mesh systémy pro ISP!

[Více informací](#)



# Prodej, záruky, podpora:

**PRODEJ:** A-ISP program  distributoři a subdistributoři

**ZÁRUKY:** OLT  SFP+HGU+příslušenství 

**PODPORA:** [support.cz@tp-link.com](mailto:support.cz@tp-link.com)

**CZ +420 212 812 622 / SK +421 233 006 532**

**[www.tplinkpartner.cz](http://www.tplinkpartner.cz)**

# **A-ISP program**

**Karel SIMON**

Sales Channel Manager ISP

karel.simon@tp-link.com

(+420) 735 758 506

